

emco Reinigung- und Pflegehinweise



Die emco Eingangsmatten sind so konstruiert, dass der meiste Schmutz auf das Mattenbett fällt. Eine Reinigung ist dennoch notwendig, abhängig von Frequentierung und Jahreszeit.

Unterhaltsreinigung:

Für die tägliche Reinigung der emco Eingangsmatten mit Ripseinlage sollte ein leistungsstarker Bürstenstaubsauger verwendet werden. Durch das Bürsten werden die Fasern während des Staubsaugens wieder aufgerichtet und der Schmutz aus den Zwischenräumen der Ripseinlage herausgesaugt. (1)

Zwischenreinigung:

Nach dem Absaugen sollten die emco Eingangsmatten aufgerollt und das Mattenbett mit einem Besen gereinigt werden. (2)

Grundreinigung:

Nach einer Staubsaugerreinigung und Säuberung des Mattenbettes kann die Matte mit einem Hochdruckreiniger abgespritzt werden. Die hochgestellte Matte nach kurzer Abtrocknungszeit wieder einlegen. Auch ist eine Reinigung mit einer handelsüblichen Flächenreinigungsmaschine möglich. (3)

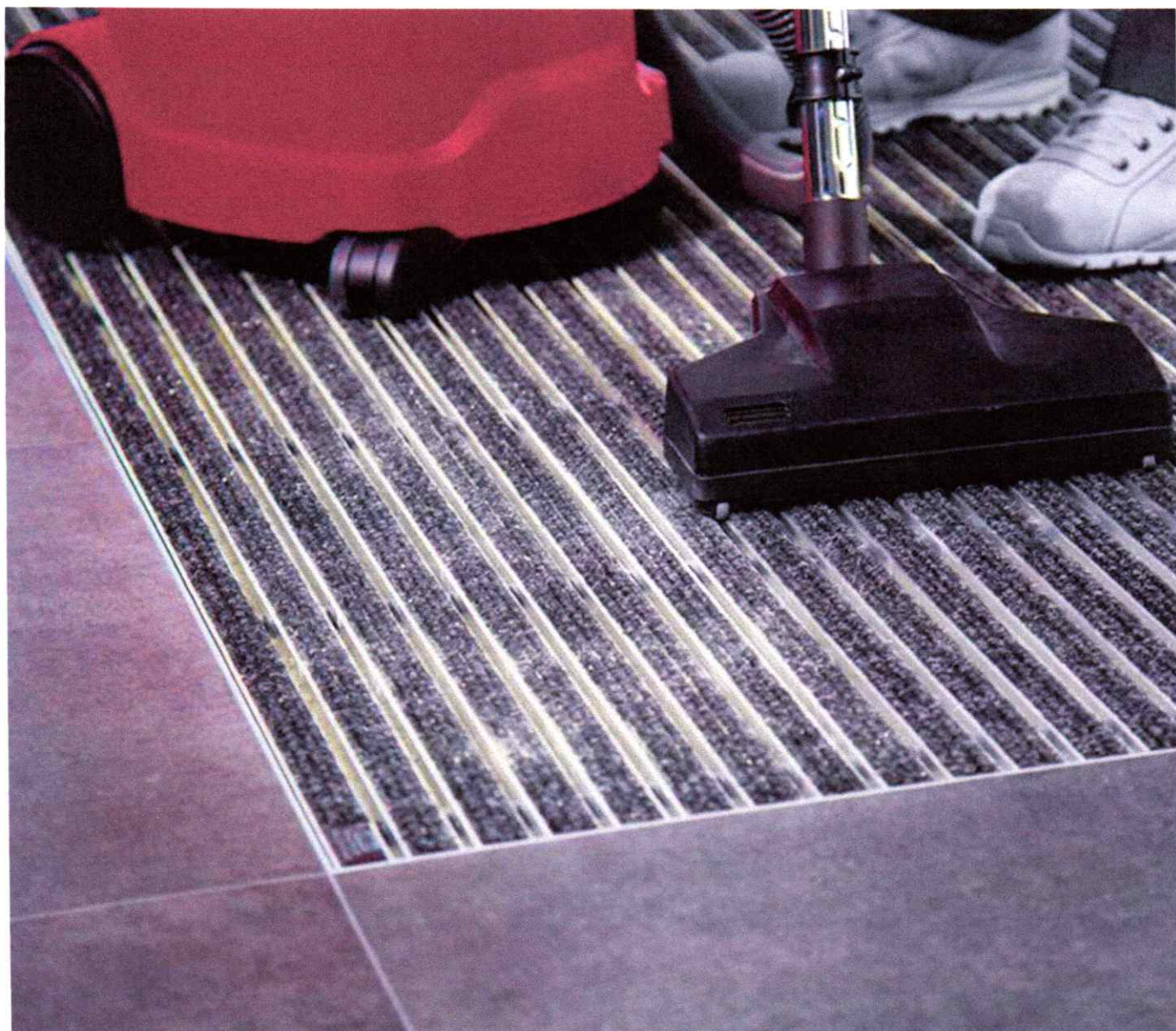


Abb.1: tägliche Unterhaltsreinigung



Abb.2: wöchentliche Zwischenreinigung



Abb.3: monatliche Grundreinigung

Quelle: emco Bau- und Klimatechnik GmbH & Co. KG